



Kehrrichtart	Wann, Wo?	Was, Wie?
Aluminium	Werkhof Täuffelen	Alusignet beachten, Alu ist nicht magnetisch, nur saubere, reine Aluminiumteile, -formen, -dosen...
Batterien	Verkaufsstellen	Klein- und Knopfbatterien, Autobatterien (siehe auch Eisen)
Bauschutt	Transportunternehmen, Müve Brügg, Remo Recycling AG (auf Müve-Areal, Brügg), Hurni	Aushub-/Abbruchmaterial, Steine, Keramik, Fenster, Lavabos, Badewannen usw. Kleinere Mengen von Privaten bei der Müve Brügg, grössere Mengen bei der Remo Recycling AG, gegen Verrechnung. Geranienkistli
Boiler, Heizkessel	Recyclingunternehmen, Müve Brügg (nur Privatpersonen)	gegen Verrechnung (Boiler je nach Grösse gratis)
Elektro-, Elektronikschrott	4 x jährlich nach Publikation im Info 2575 & Jahreskalender beim Werkhof Täuffelen, dauernd bei Verkaufsstellen sowie Remo Recycling AG (auf Müve-Areal, Brügg) von Mo-Fr 07.30-11.30 & 13.15-17.00 Uhr	Fernseh- & Videogeräte, Radio-/Hifianlagen, Küchengeräte, Computer, Monitore, usw. Elektrische Gartengeräte, elektrische und elektronische Spielsachen
Entladungslampen	Verkaufsstellen, Werkhof Täuffelen	ausgebrannte Neon- oder Leuchtstoffröhren, Quecksilber-, Halogen- oder Energiesparlampen
Giftstoffe, Chemikalien	Verkaufsstellen, Drogerie Burkhardt Täuffelen	Kleinmengen von Giftstoffen, chemische Haushaltprodukte, Pflanzenschutzmittel usw., nicht in den Kehrichtsack
Glas	Werkhof Täuffelen, Parkplatz Gerolfingen (gegenüber Bahn-Station)	Altglas <b>ohne Verschlüsse oder Plastik, keine Spiegel und Flachglas (wie Fensterscheiben, Trinkgläser, etc.) Bitte beachten Sie den separaten Grünglas-Container beim Werkhof Täuffelen!</b>
Grünabfuhr	jeden 2. Montag gemäss Jahreskalender bei den Sammelplätzen	Rüst- und pflanzliche Gartenabfälle, Haare, Federn, kalte Asche, Rasenschnitt, Unkraut ( <b>ohne Blacken, Winden, Disteln</b> ), Eierschalen, Kaffee-/Teesatz inkl. Filter, Haustiermist ( <b>ohne Hundekot, Katzenstreu</b> ), Holzabfälle usw. mit Jahresvignette (in Behältern/Containern, <b>nicht zu stark pressen</b> , je nach Grösse gemäss Rückseite) oder Tagesvignette (für gebündelte Abfälle, <b>ohne Draht oder Nylonschnur</b> , oder Gefässe bis je max. 18 kg, <b>Vignette nur an beiden Enden kleben</b> ), erhältlich in der Gemeindeverwaltung <b>Bitte keine mit Ästen gefüllten Plastiksäcke neben Grüncontainer stellen (abbaubare Säcke sind i.O.)</b>
Häckseldienst	2 x jährlich nach Publikation im Info 2575 & Jahreskalender bei den Sammelplätzen	Baum- und Sträucherschnitt, grössere Mengen (Kleingut bitte im Grüncontainer entsorgen) gemäss Anweisungen im Info 2575 anmelden!
Hauskehricht, Kleinsperrgut	jeden Mittwoch bei den Sammelplätzen	alle übrigen Abfälle, welche nicht gesondert entsorgt werden, brennbare Siedlungsabfälle (max. 1 m lang, 50 cm Durchmesser, 18 kg schwer) in offiziellen Müve-Säcken oder mit Vignette, erhältlich in den meisten Geschäften im Seeland, Hinweise zur Verwendung von Sperrgut-Vignetten (V): Kartonschachtel 50x50x50, 125 l = 1V; 250 l = 2V; 2 Stühle = 1V; Skipaar = 1V; Wandschrank pro Türabteil = 1V; Sofa pro Sitzplatz = 2V; Bettumrandung = 2V; Einzelmatratze = 2V; Doppelmatratze = 3V; dito Lättlicouch; Teppich gerollt (Rollbreite max. 1.50 m) = 2V. alte Grüncontainer mit Vignetten bekleben.
Konservendosen	Werkhof Täuffelen	Stahlblechsignet beachten, magnetisch, Dose reinigen, <b>Etikette entfernen</b>
Kühl-, Gefrierschränke	4 x jährlich nach Publikation im Info 2575 & Jahreskalender beim Werkhof Täuffelen, dauernd bei Verkaufsstellen sowie Remo Recycling AG (auf Müve-Areal, Brügg) von Mo-Fr 07.30-11.30 & 13.15-17.00 Uhr	Geräte können auch ohne Neukauf gratis bei sämtlichen Verkaufsstellen zurückgegeben werden.
Medikamente	zurück an Arzt, Apotheke oder Drogerie	<b>Medikamente gehören nicht in den Kehrichtsack!</b>
Eisen	4 x jährlich nach Publikation im Info 2575 & Jahreskalender beim Werkhof Täuffelen	alle Metalle, Eisen, Bleche und Fahrräder, Kochherde, Wasch-/ Abwaschmaschinen kostenlos, Autobatterien, Motorräder und Mofas gegen Verrechnung, <b>Fremdteile entfernen</b>
Öl	Magazin Bodenweg 4	abgefüllt und angeschrieben: Speise- oder Motorenöl
Papier, Karton	Werkhof Täuffelen (permanent) und 2 x jährlich nach Publikation im Info 2575, Jahreskalender & Flugblatt durch FC, Pfadi bei den Sammelplätzen	Papier <b>ohne Kunststoffbeschichtung, Karton, Biskuitpapier, Fototaschen, Kleber, Etiketten, usw.</b> Ab Abfallsammelplätzen nur in verschnürte Bündel und <b>nicht in Papier-, Plastik- säcken oder Kartonschachteln</b> , Karton separat gebündelt Hinweis: lose gesammeltes Papier kann in den Permanentcontainer geleert werden, <b>Verpackungs- bzw. Sammelbehälter (wie z.B. Papiersäcke, Kartonkisten) und Kehricht haben im Altpapier nichts zu suchen!</b>
PET-Getränkeflaschen	Verkaufsstellen	In die blauen PET-Sammelbehälter oder Container
Pneus	4 x jährlich nach Publikation im Info 2575 & Jahreskalender beim Werkhof Täuffelen, sowie bei Verkaufsstellen, Müve Biel	gegen Verrechnung
Textilien und Schuhe	Werkhof Täuffelen, PP Gerolfingen (permanent), sowie durch die Texaid nach Ankündigung bei den Sammelplätzen	nur saubere und brauchbare Bekleidungsstücke aller Art, Tisch-, Bett- und Haushaltwäsche, Ledertaschen, Hüte und gut erhaltene Schuhe. Bei Sammlungen die dafür vorgesehenen Plastiksäcke benutzen und Weisungen beachten, anderweitige Säcke (z.B. Abfallsack) bitte gut sichtbar beschriften!
Tierkörper	Tierkörpersammelstelle, Bodenweg 4 A	Kadaver bis 200 kg, Köpfe und Rückenmark von geschlachteten Kühen, Schlachtabfälle von Hausschlachtungen zum Eigengebrauch

### Bereitstellung bei den Sammelplätzen (Plan mit Sammelplätzen siehe Rückseite)

Die Bereitstellung an den Sammelplätzen darf nicht am Vortrag erfolgen; der Kehricht ist erst am Morgen des Abfuhrtages bereitzustellen!

### Öffnungszeiten Separatentsorgungs-Sammelplatz Werkhof und Tierkörpersammelstelle am Bodenweg Täuffelen

Montag – Freitag 08.00 - 12.00 Uhr, 13.00 - 16.30 Uhr

Samstag 08.00 - 12.00 Uhr

Achtung: An Sonn- und Feiertagen geschlossen! Die Öffnungszeiten können unmittelbar vor einem Feiertag etwas abweichen!

Tierkörper bis 15 kg können immer durch die seitliche Einwurfklappe am Container entsorgt werden.

### Weniger Abfall produzieren

Auf unnötige Produkte verzichten, eigene Einkaufstasche mitnehmen, keine Wegwerfartikel kaufen, überflüssige Verpackungen im Laden lassen, offene Waren vorziehen, Nachfüllflaschen verwenden, Beschädigtes reparieren, dauerhafte Artikel kaufen, Börsen, Bibliotheken, Ludotheken, Flohmärkte, Brockenhäuser besuchen, selber kompostieren, Separatsammlungen benutzen, usw.

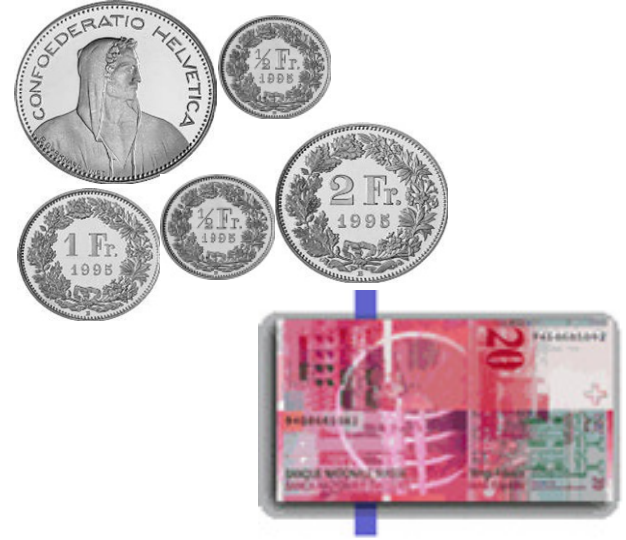
Reglements- und weitere Auskünfte erhalten Sie bei der Gemeindeschreiberei Täuffelen, Telefon 032 396 06 36 oder unter [www.taeuffelen.ch](http://www.taeuffelen.ch) oder [www.gerolfingen.ch](http://www.gerolfingen.ch)



## Jahresabfall-Grundgebühren: Übersicht

### Haushaltungen

Einwohner	pro Einwohner	Fr.	48.-- + 8,0% MWST
Ferienhauszone	pro Wohnwagen	Fr.	58.-- + 8,0% MWST
	pro Weekendhaus	Fr.	116.-- + 8,0% MWST
	Sportfischerhütte	Fr.	232.-- + 8,0% MWST



### Industrie-, Gewerbe-, Handels- und Dienstleistungsbetriebe

bis	26 Container	Fr.	150.-- + 8,0% MWST
bis	52 Container	Fr.	300.-- + 8,0% MWST
bis	104 Container	Fr.	450.-- + 8,0% MWST
bis	156 Container	Fr.	600.-- + 8,0% MWST
bis	208 Container	Fr.	750.-- + 8,0% MWST
usw.			

Das Kleingewerbe (ohne Container) wird gleich behandelt wie die Haushaltungen. Die Abfallgebühren setzen sich für das Kleingewerbe aus einer Grundgebühr (ein Einwohner gerechnet) und einer Volumengebühr (Gebührensack, Sperrgut-Vignette) zusammen.

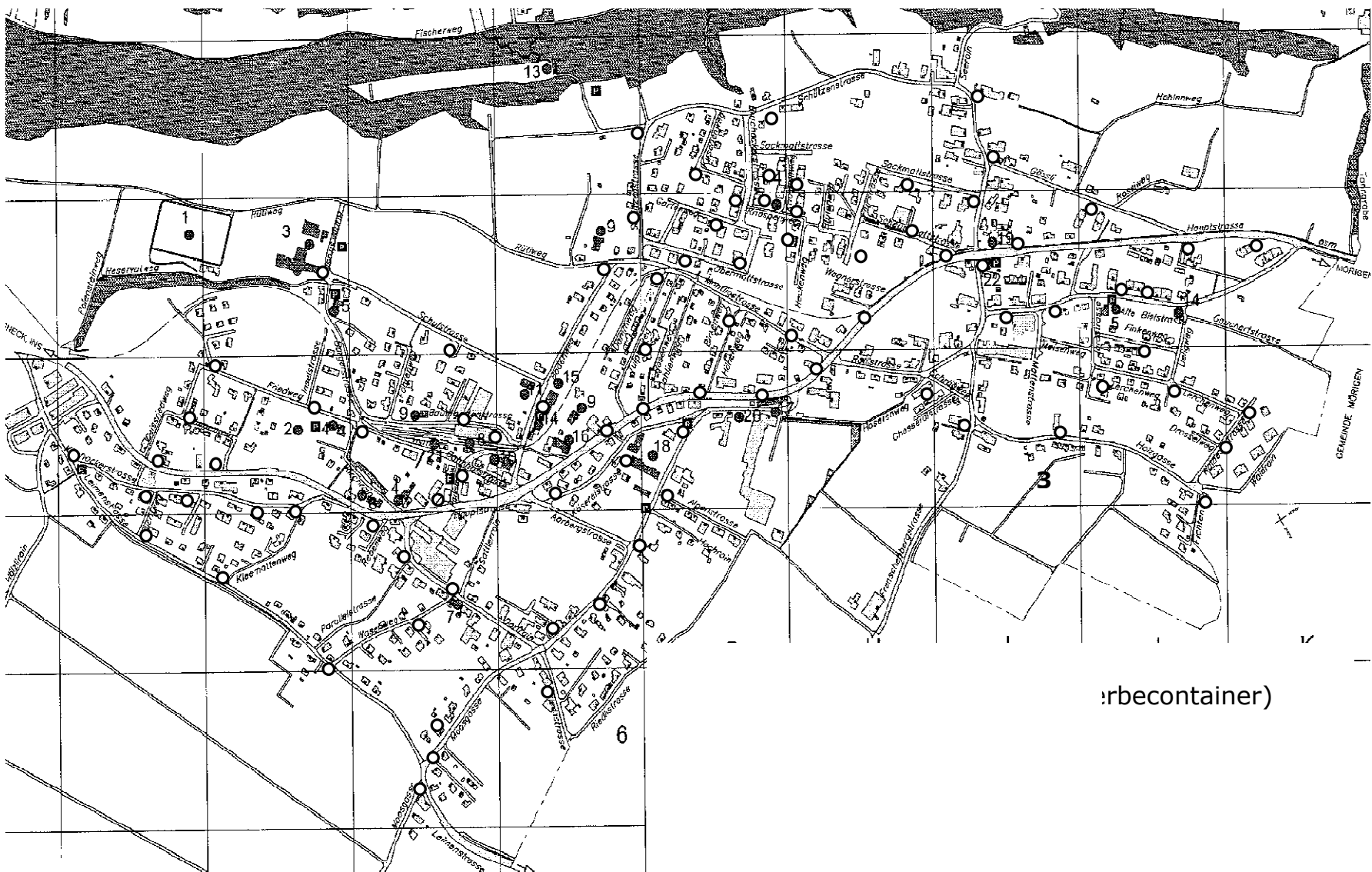
### Grünabfuhrvignetten

individuelle Gebinde bis	60 Liter	Fr.	22.-- inkl. 8,0% MWST
Container à	140 Liter	Fr.	54.-- inkl. 8,0% MWST
Container à	240 Liter	Fr.	86.-- inkl. 8,0% MWST
Container à	360 Liter	Fr.	129.-- inkl. 8,0% MWST
Container à	660 Liter	Fr.	237.-- inkl. 8,0% MWST
Container à	770 Liter	Fr.	280.-- inkl. 8,0% MWST



Für die Abfuhr von einmalig gebündelten Abfällen oder individuellen Gefässen bis 18 kg ist eine Tages-Grünabfuhrvignette von Fr. 3.-- (keine MwSt.) anzubringen. Für nicht regelmässig benutzte Grüncontainer bis 140 l = 1 Tages-Vignette, bis 360 l = 2 Tages-Vignetten, grösser als 660 l = 4 Tages-Vignetten. Die Vignetten können auf der Gemeindeverwaltung bezogen werden und sind jeweils bis Ende Januar des laufenden Jahr an den Gefässen und Containern anzubringen.

### Sammelplätze in Täuffelen und Gerolfingen (o = Sammelplatz)



(o = Sammelplatz)



- 1 Werkhof, Bodenweg 6, Täuffelen
- 2 Magazin, Bodenweg 4, Täuffelen
- 3 Parkplatz, Gerolfingen

Wir danken für Ihre Zusammenarbeit  
Ihre Gemeindeschreiberei Täuffelen-Gerolfingen